

**MÁSTER DE FORMACIÓN  
PERMANENTE**

# **ENFERMERÍA NEFROLÓGICA Y DIÁLISIS: ABORDAJE INTEGRAL DEL PACIENTE RENAL**



**Formación avanzada  
para una atención  
nefrológica  
segura y  
actualizada**

**Duración:** 8 meses  
60 ECTS (1.500h)  
Publicación del TFM

**Convocatorias**  
Marzo/Mayo/  
Septiembre/Noviembre

Universidad de  
**Vitoria-Gasteiz EUNEIZ**

Máster de Formación Permanente  
**Euneiz** (Universidad de Vitoria-Gasteiz)



# Índice

Introducción	3
Objetivos	4
A quién va dirigido y Salidas profesionales	5
Programa del Máster	6
Profesorado	9
Metodología	10
Inscripción	11
FAQs	12

CONSIGUE UNA  
**ACREDITACIÓN  
MÚLTIPLE**

- > Máster de formación permanente **60 ECTS (1.500h)**
- > Publicación de un **capítulo en un libro**  
Autor/a Principal

Obtén una  
beca de  
**500€**



8 meses



100%  
Online

ó



Semi  
presencial  
online + prácticas  
hospitalarias



Marzo / Mayo  
/ Septiembre  
/ Noviembre

Si necesitas más información, nuestra asesora de formación **Eva Ramón** te atenderá y resolverá todas tus dudas.

Tfno. 691 71 46 72

E-mail [atencionalumno@salusplay.com](mailto:atencionalumno@salusplay.com)

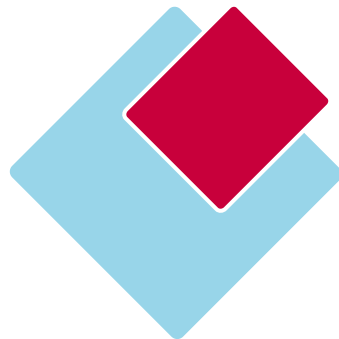
[www.salusplay.com](http://www.salusplay.com)



## Introducción

**La atención al paciente renal requiere profesionales altamente cualificados y con una visión integral de su complejidad.**

Este máster te ofrece las herramientas necesarias para abordar con seguridad, conocimiento y sensibilidad todas las fases del cuidado nefrológico, desde el diagnóstico hasta la diálisis y el acompañamiento continuo..



CONSIGUE UNA  
**ACREDITACIÓN  
MÚLTIPLE**

- > Máster de formación permanente  
**60 ECTS (1.500h)**
- > Publicación de un  
**capítulo en un libro**  
Autor/a Principal

Obtén una  
beca de  
**500€**





## Objetivos

Profundiza en los retos clínicos y asistenciales del cuidado renal y adquiere una formación especializada que te permitirá tomar decisiones seguras y fundamentadas en cada etapa del tratamiento del paciente con enfermedad renal.

1 Analizar la **fisiopatología, progresión y complicaciones sistémicas asociadas a la enfermedad renal crónica (ERC)** en adultos y población pediátrica, así como conocer el papel de la enfermería en el **diagnóstico, tratamiento y seguimiento del paciente con ERC.**

2 Comprender el **uso de la ecografía como herramienta de apoyo en la valoración, punción** y seguimiento del acceso vascular en pacientes dializados.

3 Identificar los **componentes, principios físicos y materiales necesarios para realizar una hemodiálisis** segura y eficaz.

4 Describir las **características, composición y función de las soluciones de diálisis** (bicamerales y monocamerales).

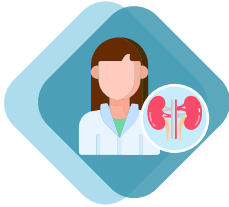
5 Detectar las principales **complicaciones del tratamiento domiciliario:** infecciones, disfunción del catéter, alteraciones metabólicas y mecánicas.

6 Identificar las **principales técnicas quirúrgicas** empleadas en el trasplante renal y los cuidados postoperatorios inmediatos.





## Dirigido a...



- » Enfermeras/os que deseen especializarse en el cuidado del paciente renal y afrontar con seguridad los retos clínicos de la diálisis.
- » Enfermeras/os que, además de aprender, quieran añadir una acreditación extra a su currículum, para mejorar su posición en las bolsas de trabajo y en futuras oposiciones.



## Salidas Profesionales



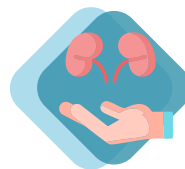
Enfermeras/os que quieran trabajar en unidades de nefrología dentro de un hospital.



Enfermeras/os que deseen ejercer su profesión en centros de diálisis hospitalarios o extrahospitalarios.



Enfermeras/os que deseen desarrollar proyectos de salud relacionados con enfermedad renal crónica.



Profesionales de la enfermería que quieran ser referentes en programas de trasplante renal.



Profesionales de la enfermería que quieran ejercer como coordinadores en cuidados de pacientes renales.





# Programa del Máster

## MÓDULO 1

### FUNDAMENTOS DE LA ENFERMEDAD RENAL CRÓNICA Y ATENCIÓN INTEGRAL

- » Tema 1. Anatomía y Fisiología Renal: La Base de la Función Renal.
- » Tema 2. Fisiopatología de la Enfermedad Renal Crónica ERC: Del Daño al Fallado Renal.
- » Tema 3. Enfermedad Renal Crónica en Pediatría: Aspectos Específicos.
- » Tema 4. La Enfermera de Práctica Avanzada en la Consulta de Enfermedad Renal Crónica (EPA).
- » Tema 5. Tratamientos Conservadores en Enfermedad Renal Crónica: Retrasando la Progresión.
- » Tema 6. Decisiones al Final de la Vida y Planificación Anticipada de Cuidados.

## MÓDULO 2

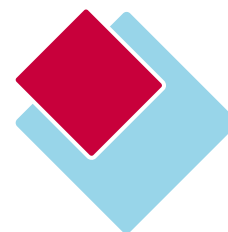
### HEMODIÁLISIS: FUNDAMENTOS, TÉCNICAS Y HUMANIZACIÓN

- » Tema 1. Fundamentos de la Hemodiálisis: Del Principio al Práctica.
- » Tema 2. Membranas, Dializadores y Líquidos para Diálisis. Evolución y Aplicaciones.
- » Tema 3. Prescripción de la Hemodiálisis: Individualizando el Tratamiento.
- » Tema 4. Cuidados de Enfermería Durante la Sesión de Hemodiálisis: El Corazón de la Atención.
- » Tema 5. Complicaciones de la Hemodiálisis: Prevención y Manejo.
- » Tema 6. Terapias de depuración extrarrenal: Más allá de la hemodiálisis.
- » Tema 7. Seguridad del Paciente en Hemodiálisis: Una Prioridad Absoluta.
- » Tema 8. Humanización de los Cuidados: Poniendo al Paciente en el Centro de la atención.

## MÓDULO 3

### CUIDADOS DOMICILIARIOS EN DIÁLISIS PERITONEAL Y HEMODIÁLISIS

- » Tema 1. Diálisis Peritoneal: Principios y Aplicaciones.
- » Tema 2. El Catéter Peritoneal: Puerta de Entrada a la Terapia.
- » Tema 3. Soluciones de Diálisis: El Corazón de la Terapia.
- » Tema 4. Indicaciones y Contraindicaciones de la Diálisis Peritoneal: Beneficios y Rol Enfermero.
- » Tema 5. Consulta de Enfermería en Diálisis Peritoneal: Seguimiento y Soporte.
- » Tema 6. Entrenamiento del Paciente: Empoderamiento y Autonomía.
- » Tema 7. Complicaciones de la Diálisis Peritoneal: Prevención y Manejo.
- » Tema 8. Hemodiálisis Domiciliaria: Autonomía y Flexibilidad.
- » Tema 9. Gestión de un Programa de Hemodiálisis Domiciliaria.





#### **MÓDULO 4**

### **TÉCNICAS RELACIONADAS CON LAS INTERVENCIONES DE ENFERMERÍA DEL PACIENTE DIALIZADO: ECOGRAFÍA Y ACCESOS VASCULARES**

- » Tema 1. Anatomía Vascular y Fisiología de la Circulación.
- » Tema 2. Accesos Vasculares para Hemodiálisis.
- » Tema 3. Creación y Maduración de la FAV.
- » Tema 4. Punción de la FAV y cuidados interdialíticos.
- » Tema 5. Implantación y cuidados del CVC.
- » Tema 6. Monitorización y complicaciones del acceso vascular.
- » Tema 7. Ecografía, fundamentos y manejo básico.
- » Tema 8. Aplicación práctica del ecógrafo al acceso vascular.

#### **MÓDULO 5**

### **ATENCIÓN DE ENFERMERÍA AL PACIENTE EN EL PROCESO DE TRASPLANTE RENAL**

- » Tema 1. Introducción al trasplante renal
- » Tema 2. Evaluación y selección de pacientes
- » Tema 3. Procedimiento quirúrgico y trasplante renal
- » Tema 4. Manejo y seguimiento postquirúrgico
- » Tema 5. Otros aspectos especiales





## TRABAJO FIN DE MÁSTER

El Trabajo Fin de Máster (TFM) consistirá en la **aplicación práctica de los contenidos estudiados** y las actividades realizadas durante el máster.

El TFM será explicado desde el comienzo del Máster y tendrá un **carácter práctico**.



Con el **programa Alumni de SalusPlay**, podrás seguir formándote a lo largo del tiempo de un **modo exclusivo** (solo para antiguos alumnos). Tendrás webinars de actualidad y contenido relacionado con la temática de tu máster, todo ello sin ningún coste adicional.

En SalusPlay **te formamos durante el Máster y tras el mismo** para que saques todo tu potencial.



Webinars



Exclusividad



Formación continua





## Profesorado

Máster impartido por un equipo multidisciplinar de profesionales expertos en cuidados a pacientes renales y terapias renales, además de docentes en diversos ámbitos.

### Dirección y Profesor



#### Msc. María Ángeles Gómez González

- » Graduada en Enfermería por la Universidad de Alcalá de Henares.
- » Máster en Enfermería de practica avanzada en la atención al paciente crónico.
- » Máster Universitario en Gestión y Planificación Sanitaria para Directivos de la Salud.
- » Supervisora del área de diálisis, H.U. Príncipe de Asturias, SERMAS .

### Profesorado



#### Msc. Ana Isabel Tapia Elvira

- » Diplomada en enfermería por la Universidad de Alcalá de Henares.
- » Máster de formación permanente en cuidados a personas en diálisis y terapias renales domiciliarias. Ecografía del acceso vascular.
- » 2º investigador principal en “Proyecto de investigación del deterioro cognitivo en pacientes en hemodiálisis (DECOHE).



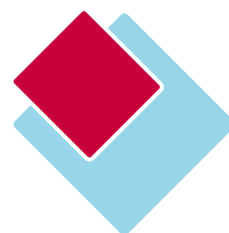
#### Lda. Eva María Marmesat Alcántara

- » Graduada en Enfermería por la Universidad de Alcalá de Henares.
- » Licenciada en Ciencias de la Información. Periodismo.



#### D. Mario Martínez Torija

- » Graduado en Enfermería por la Universidad de Castilla La Mancha.
- » Graduado en Investigación en inmunología.
- » Graduado en Bioquímica.





## Metodología

Máster organizado de manera intuitiva, dentro del Campus Salusplay donde podrás encontrar todo el contenido en varios formatos que te ayudarán a interiorizar la materia de forma fácil y sencilla.

### FORMACIÓN ONLINE Y SEMIPRESENCIAL

Aprende utilizando un Campus Virtual adaptado a Smartphones y Tablets y pon en práctica todo lo aprendido.



### MANUALES ESCRITOS

Podrás descargarte e imprimir manuales escritos interactivos (enlaces a audios y vídeos) en formato pdf.



### SALUSTECA

Accede Gratuita e Ilimitadamente a todos los contenidos actualizados de la SalusTeca de SalusPlay, incluso tras finalizar el Máster.



### VIDEOS HD

Aprende de una manera lúdica visualizando nuestros vídeos en formato HD.



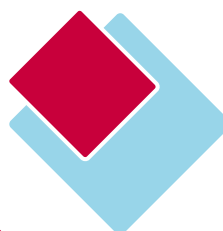
### PODCAST

No solo podrás leer los contenidos, sino que podrás escucharlos online o descargarlos.



### SERIOUS GAME

Aprende jugando gracias a nuestro serious game denominado "Salus Game".





## Inscripción

Matricúlate ya y da un paso decisivo en tu desarrollo profesional centrado en cuidados nefrológicos

» [ACCEDE A NUESTRA WEB](#)  
**[MÁSTER EN ENFERMERÍA NEFROLÓGICA Y DIÁLISIS: ABORDAJE INTEGRAL DEL PACIENTE RENAL](#)**



Precio  
de Máster  
online

**2.490€**

Precio  
de Máster  
semipresencial

**2.990€**

Si necesitas más información,  
nuestra asesora de formación  
**Eva Ramón** te atenderá y resolverá  
todas tus dudas.

**Tfno. 691.71 46 72**

Obtén una  
beca de  
**500€**





## FAQ



### 1. ¿Por qué estudiar un Máster de Enfermería?

Son muchas las razones para estudiar un Máster de Enfermería. En primer lugar, si te decides por uno de nuestros títulos, **obtendrás una acreditación múltiple** (Título de Máster de Formación Permanente y un Certificado de Autoría del capítulo de un libro), al tiempo que **mejoras tus competencias profesionales**.

Pero ese no es el único motivo por el que no deberías dudar en hacer un Máster de Enfermería. También debes pensar que gracias a esta formación vas a tener **más posibilidades de conseguir una plaza de trabajo** en la próxima oposición y mejorar tu posición en la bolsa de trabajo.

Ten presente que, si tienes un máster, **marcas un importante tanto a tu favor en tu currículum**, pudiendo destacar por encima de otras muchas enfermeras que aspiran a un puesto de empleo que no cuenten con esa titulación.

Finalmente, también debes tener en consideración que esta formación te va a permitir mantenerte actualizada, en unos tiempos en los que los avances van más rápidos que nunca tanto a nivel sanitario como tecnológico, y **es necesario continuar formándose de forma constante para no quedarse atrás**.



### 2. Quiero hacer un máster mientras estoy trabajando a turnos, ¿Se puede cursar online?

Sí, de hecho, todos nuestros Masters de Enfermería se cursan en **modalidad online**, y algunos también de forma semipresencial.

En SalusPlay sabemos que hoy en día es absolutamente imprescindible ofrecer la opción de formarse por la vía online.

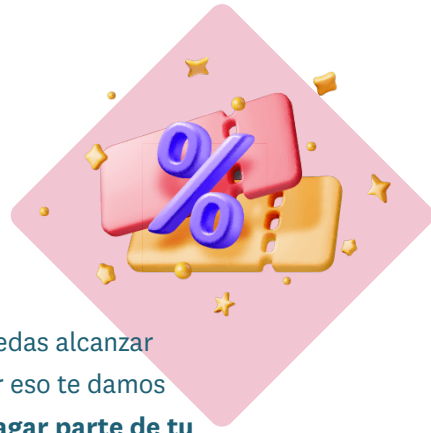
**La enfermería**, como la mayor parte de las profesiones en estos tiempos, **crecen de la mano de las nuevas tecnologías**, por lo que esta posibilidad es una buena forma de que entres en contacto con la realidad que nos espera como enfermeras.

Por otro lado, son muchas las enfermeras que tienen que **compatibilizar esta formación con su trabajo**, o incluso con otros estudios. Esta es otra de las principales razones por las que en SalusPlay te brindamos la posibilidad de cursar un máster de enfermería online.





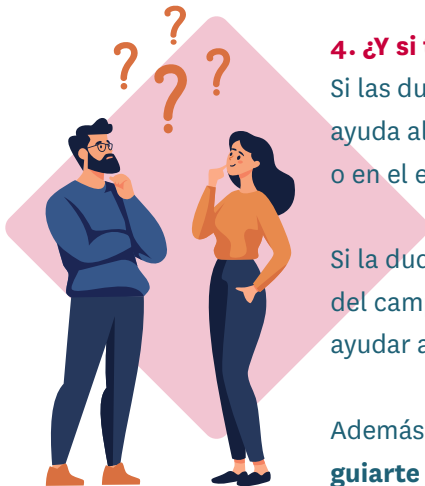
## FAQ



### 3. ¿Cómo puedo obtener una beca de descuento?

En SalusPlay queremos ponértelo muy fácil para que puedas alcanzar tus sueños en lo que a tu carrera laboral se refiere, y por eso te damos **la opción de conseguir una beca con la que podrás pagar parte de tu Máster de Enfermería.**

En caso de que pertenezcas a uno de **los Colegios Oficiales de Enfermería o Asociaciones con las que tenemos convenio, tendrás la posibilidad de solicitar una beca de 500€.**



### 4. ¿Y si tengo dudas durante el curso?

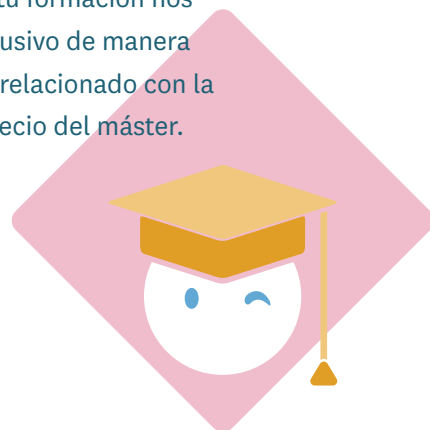
Si las dudas son administrativas, podrás resolverlas a través del equipo de ayuda al alumno en el **946.52 29 86** o en el email **atencionalumno@salusplay.com**

Si la duda es referente al contenido, te podrás poner en contacto a través del campus con el profesor/a que imparte cada módulo, que te podrá ayudar a resolverlas.

Además, al comenzar el curso, se te asignará un **tutor/a para apoyarte y guiarte con el TFM.**

### 5. ¿El programa Alumni tiene algún coste adicional?

**¡Es totalmente gratuito!** Nuestro compromiso con tu formación nos ha llevado a integrar en el campus un programa exclusivo de manera continuada con webinars de actualidad y contenido relacionado con la temática del máster, sin ningún coste adicional al precio del máster.





**salusplay**  
**MASTERS**

+34 691 71 46 72

[Escríbenos por Whatsapp](#)

[atencionalumno@salusplay.com](mailto:atencionalumno@salusplay.com)

[www.salusplay.com](http://www.salusplay.com)